

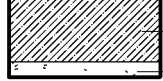
1 E-E  
1:100

warstwy stropów:

oznaczenie

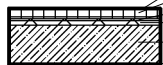
material

P1



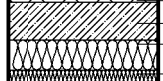
wyk. podłóg wg. opisu ok. 1cm  
jastrych z siatką 6cm  
płyta wielowarstwowa z folią 1.1cm  
styropian posadzkowy 3cm  
folia PCV, grzewana, gr. 1.5mm, typu przeciwwodnego  
płyta żelbetowa gr. 25 - 50 cm  
beton podkładowy C12/15

P2



wyk. podłóg wg. opisu ok. 1cm  
jastrych z siatką 6cm  
płyta wielowarstwowa z folią 1.1cm  
styropian posadzkowy 3cm  
strop żelbetowy 25cm  
tynk gipsowy KAT I 1.5 cm  
brak tynku gdy w pomieszczeniu jest sufit podwieszany

P2 2



wyk. podłóg wg. opisu ok. 1cm  
jastrych z siatką 6cm  
płyta wielowarstwowa z folią 1.1cm  
styropian posadzkowy 3cm  
strop żelbetowy 25cm  
wełna mineralna,  $\lambda=0,034$  W/m<sup>2</sup>K + folia paroprzepuszczalna Sd<0,2  
wełna mineralna,  $\lambda=0,034$  W/m<sup>2</sup>K + folia paroprzepuszczalna Sd<0,2  
tynk cienkowarstwowy, KAT I, paroprzepuszczalny, A1, W1

P3




membrana dachowa PVC  
folia PE  
styropian dachowy EPS 100-038,  $\lambda=0,038$  W/m<sup>2</sup>K, spadek 2% uzyskany poprzez kliny styropianowe  
wełna mineralna,  $\lambda=0,034$  W/m<sup>2</sup>K + folia paroprzepuszczalna Sd<0,2  
strop żelbetowy 25cm  
tynk gipsowy KAT I 1.5 cm  
brak tynku gdy w pomieszczeniu jest sufit podwieszany

P4



papa asfaltowa wierzchniego krycia gr. 5.2mm, z posypką mineralną  
papa asfaltowa podkładowa modyfikowana SBS gr. 4mm  
szlichta cementowa przezbrojona siatką grzewalną 100x100x6.5 (dylatowana)  
styropian dachowy EPS 100-038,  $\lambda=0,038$  W/m<sup>2</sup>K, spadek 2% uzyskany poprzez kliny styropianowe  
strop żelbetowy 25cm  
tynk cementowo-wapienny KAT. I paroprzepuszczalny, cem. portlandzki  
brak tynku gdy w pomieszczeniu jest sufit podwieszany

Jednostka projektowa:	 archimedia Archimedia Architekti i Inżynierowie ul. Święciańska 6, 61-132 Poznań telefon: 607 170 057, 609 622 206 e-mail: archimedia@archimedia.com.pl		
Branża:	ARCHITEKTURA	Stadium dokumentacji:	PROJEKT WYKONAWCZY
Inwestor:	CENTRUM SZTUKI WSPÓŁCZESNEJ "ZNAKI CZASU" W TORUNIU UL. WAŁY GENERAŁA SIKORSKIEGO 13, 87 - 100 TORUŃ		
Nazwa inwestycji:	ROZBUDOWA Z PRZEBUDOWĄ BUDYNKU CENTRUM SZTUKI WSPÓŁCZESNEJ "ZNAKI CZASU" W TORUNIU WRAZ Z ZAGOSPODAROWANIEM TERENU		
Lokalizacja inwestycji:	UL. WAŁY GENERAŁA SIKORSKIEGO 13, DZIAŁKA NR EW.: 6/16 ORAZ 2/2, OBRĘB 0014		
Nazwa rysunku:	PRZEKRÓJ E-E		
GŁÓWNY PROJEKTANT:	mgr inż. arch. Krzysztof Janus	uprawnienia budowlane w specjalności architektonicznej nr 7131/10/P2005	PODPIS:
OPRACOWANIE:	mgr inż. arch. Przemysław Kaczmarski		
SPRAWDZAJĄCY:	inż. Wiesław Janus	uprawnienia budowlane w specjalności architektonicznej nr 112388/Lo	Nr rys.:
Rewizja:	Data: 03.2017	Skala: 1 : 100	
			A_09
UWAGA! NINIEJSZY PROJEKT NALEŻY ROZPATRYWAĆ ŁĄCZNIE Z PROJEKTAMI BRANŻOWYMI © Wszelkie prawa zastrzeżone. Powielanie lub wykorzystywanie niezgodne z przeznaczeniem bez zgody właściciela dokumentacji zabronione			